

貸事務所・店舗  
小島第10ビル

KOJIMA DAI10



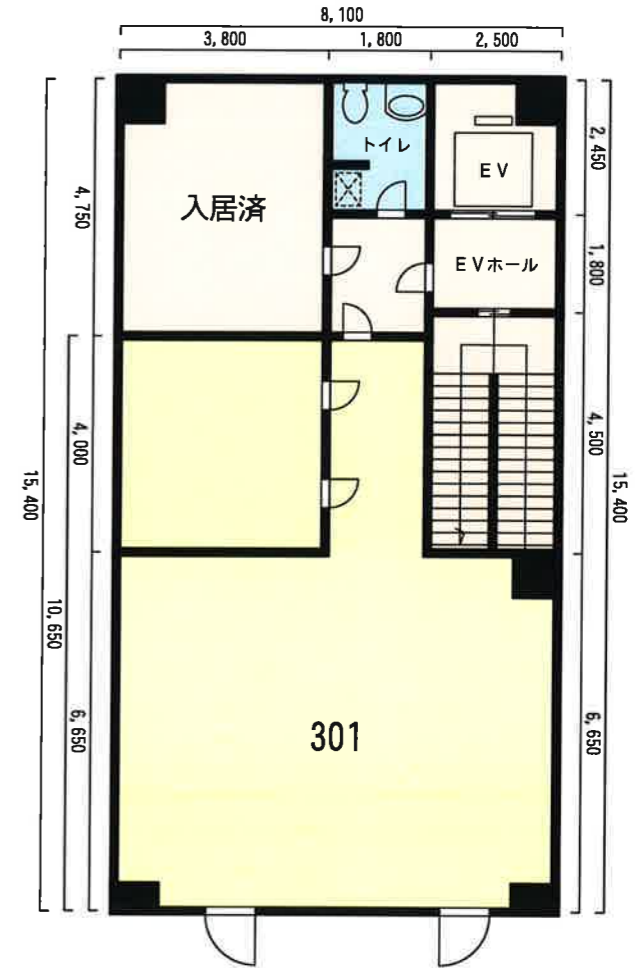
厚木市役所まで約300m 事務所募集!!  
学習塾・クリニック等のご利用応談



■賃貸条件  
礼 金:1ヵ月  
敷 金:3ヵ月  
契約期間:2年(更新可)  
管理費:37,373円/月

■物件概要

所在地/厚木市中町三丁目11番4号 構造規模/鉄筋コンクリート造6階建 土地面積/165.07㎡(49.93坪)  
用途地域/商業地域 駐車場/無 築年月/平成元年10月  
現況/空室 引渡日/即日入居可  
設備/エレベーター(乗用6人乗1台)・事務所:個別空調(空冷HPエアコン)・機械設備  
備考/建築面積:127.82㎡(38.66坪)  
事務所仕上:天井ジプトーン・床長尺塩ビシート・壁ビニルクロス  
天井高:3F 2,370mm  
原状変更工事・造作を行う場合、内容により別途原状回復相当額の保証金を預託いただく場合がございます  
建物本体に関わる原状変更工事・造作は、弊社もしくは弊社が指定する工事業者に発注いただきます



小田急線「本厚木」駅から徒歩5分

貸室	面積(坪)	坪単価(税込)	賃料(税込)
3F 301号室	23.07坪	6,480円	<b>149,493円</b> (税抜138,420円)

※図面と現況が異なる場合は現況優先とします。

Life Information

- ◆小田急本厚木ミロード2.....238m
- ◆ファミリーマート厚木中町三丁目店...106m
- ◆特定医療法人仁厚会病院.....198m
- ◆厚木郵便局.....677m
- ◆みずほ銀行厚木支店.....138m
- ◆厚木市役所.....220m
- ◆厚木市消防本部.....507m

at home

不動産会社間専用図面

図面コード: 2110205E 物件番号 15620217-1



神奈川県知事免許(7)第17950号

株式会社ケツセル

神奈川県厚木市中町3-3-9  
☎ 046(223)2141  
FAX 046(225)1928

客付会社様へ

手数料	手配料	賃料	借主	100%
手数料	手配料	借主	借主	100%

- 取引態様: 専任媒介
- 情報公開日: 28.3.16

物件所在  
神  
小田急線  
本厚木